

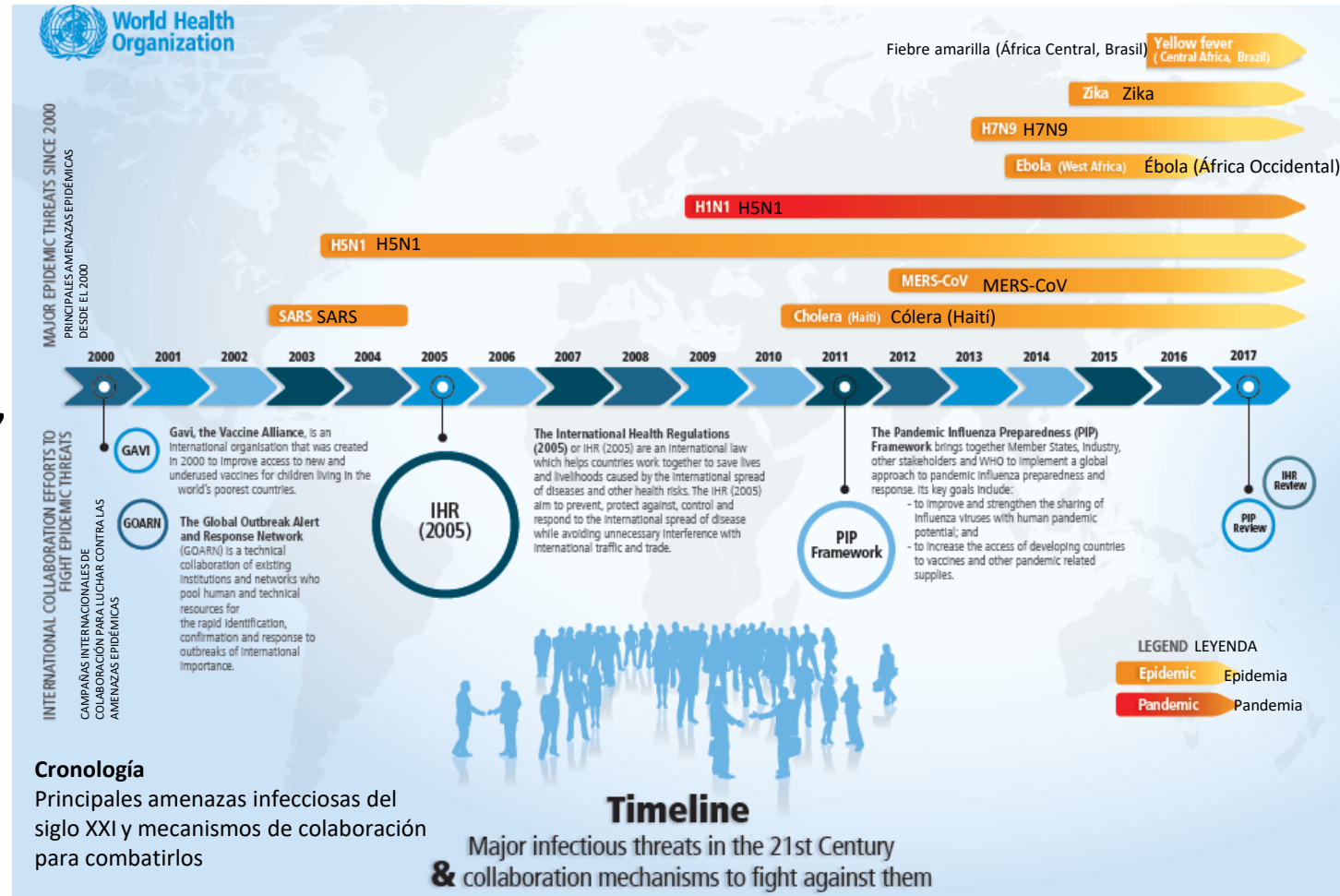
Al finalizar esta unidad, los participantes podrán describir:

- Cómo surgen los virus
- Qué son los coronavirus
- Quiénes son más vulnerables a los coronavirus
- Cómo protegerse

DETECTAR



- Los virus surgen continuamente y representan un desafío para la salud pública
- Algunos ejemplos de virus respiratorios emergentes son:
 - 2002: Coronavirus del Síndrome respiratorio agudo grave (SARS-CoV, por sus siglas en inglés)
 - 2009: Gripe A (H1N1)
 - 2012: Síndrome respiratorio por el coronavirus de Oriente Medio (MERS-CoV, por sus siglas en inglés)
 - 2019: Nuevo coronavirus (2019-nCoV)



- La salud humana, la salud animal y el estado de los ecosistemas son factores que están vinculados de manera inextricable
- Se sabe que el 70-80 % de las enfermedades infecciosas emergentes y reemergentes son de origen zoonótico*, es decir, que pueden transmitirse entre los animales y los seres humanos
- El crecimiento de la población, el cambio climático, la creciente urbanización, los viajes internacionales y la migración son los principales factores que aumentan el riesgo de la aparición y propagación de patógenos respiratorios



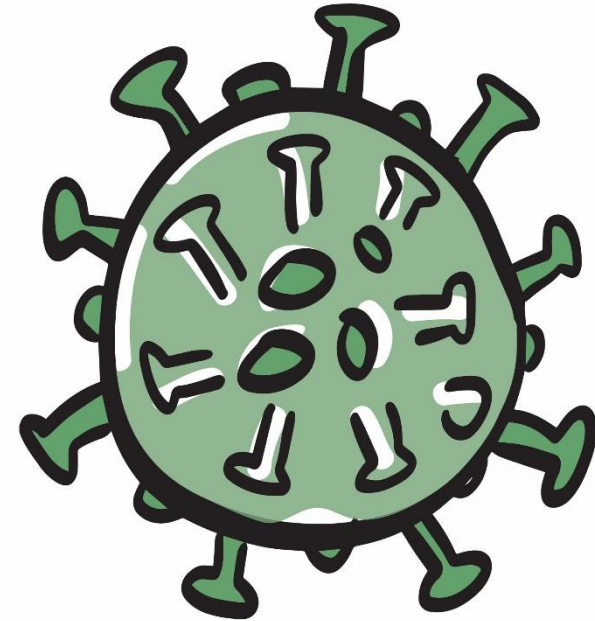
Gripe aviar



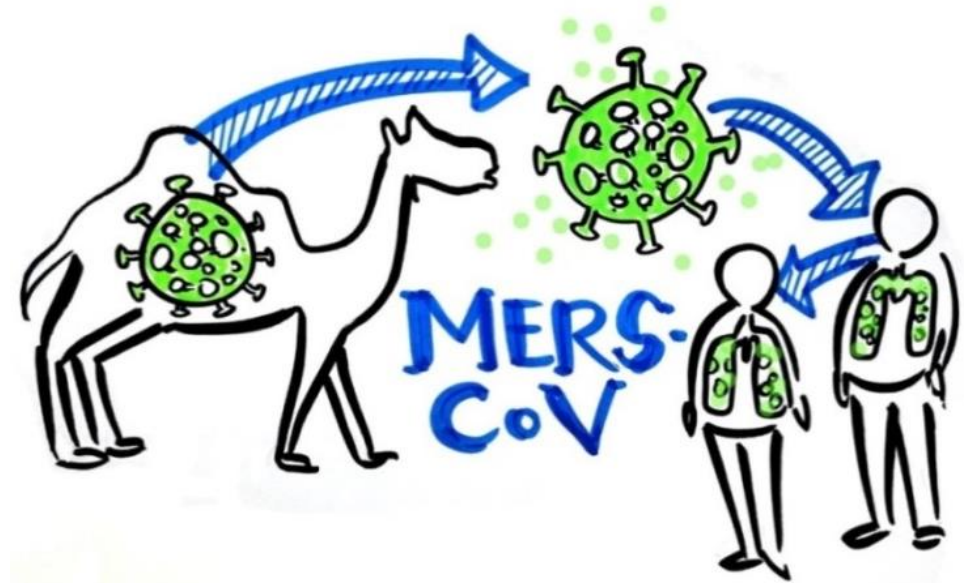
MERS-CoV

*Jones et al. (2008) Nature

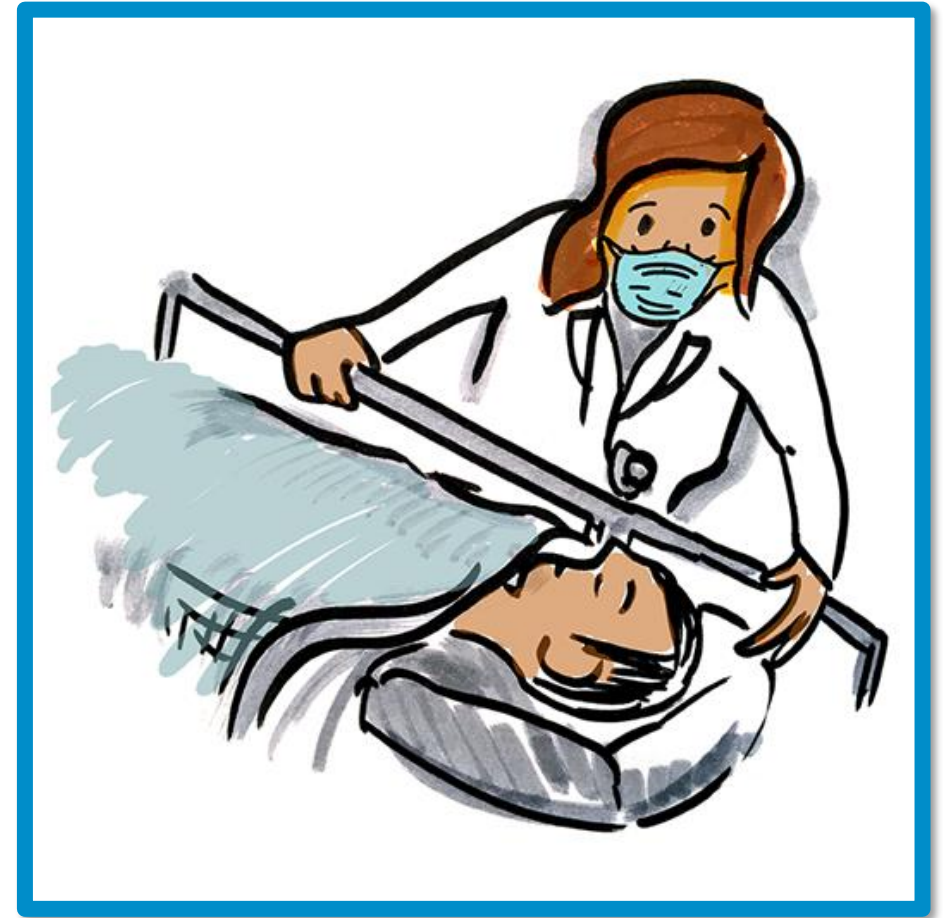
- Los coronavirus son una gran familia de virus, conocidos por causar enfermedades, que van desde el resfrío común hasta enfermedades más graves como el Síndrome respiratorio por coronavirus de Oriente Medio (MERS-CoV, por sus siglas en inglés) y el Síndrome respiratorio agudo grave (SARS, por sus siglas en inglés)
- Un coronavirus novedoso o nuevo se denomina nCoV



- Los coronavirus también causan enfermedades en una gran variedad de especies animales
- En 2002, el SARS-CoV se transmitió de las civetas a los seres humanos en China y en 2012, el MERS-CoV se transmitió de los camellos a los seres humanos en Arabia Saudita
- Existen varios coronavirus que circulan entre animales y que aún no han infectado a seres humanos
- Un evento de propagación ocurre cuando un virus que circula en una especie animal se ha transmitido a uno o más seres humanos



- Los coronavirus pueden transmitirse de persona a persona, especialmente si hay contacto directo
 - Por ejemplo, cuando se le brinda atención médica a un paciente infectado sin utilizar las medidas de protección correspondientes





- Personas en contacto directo con animales (por ejemplo, quienes trabajan en mercados de animales vivos)



- Familiares o trabajadores de la salud que cuidan a una persona infectada por un nuevo coronavirus

- Lávese las manos con agua y jabón o con desinfectantes para mano a base de alcohol
- Al toser o estornudar, cúbrase la boca y la nariz con una mascarilla médica, un pañuelo de papel, la manga, o con la cara interna del codo flexionado
- Evite el contacto directo sin protección con cualquier persona que presente síntomas gripales o de resfrío, y acuda al médico si tiene fiebre, tos y dificultades para respirar
- Si visita mercados de animales vivos, evite el contacto directo sin protección con animales vivos y con superficies en contacto con animales
- Cocine bien sus alimentos, sobre todo la carne



Contacto: Dra. Maria Van Kerkhove
vankerkhovem@who.int

Lecturas adicionales:

Los coronavirus

<https://www.who.int/emergencies/diseases/novel-coronavirus-2019>

Noticias sobre brotes de enfermedades

<https://www.who.int/csr/don/en/>